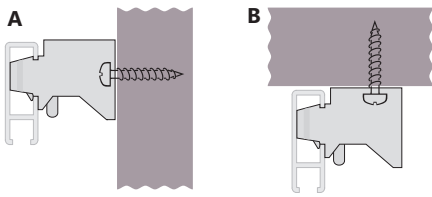


# RÍMSKA ROLETA NA HLINÍKOVEJ KOĽAJNICI SO ŠNÚRKOVÝM MECHANIZMOM

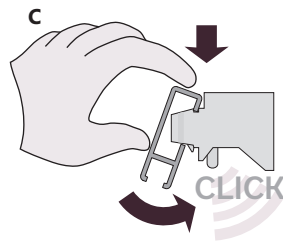
## 1. Pripevnenie úchytoŕov na roletu



Namontujte plastové úchyty (od 2 do 5 podľa šírky rolety) na stenu pomocou skrutiek alebo hmoždínok na stenu (obr. A) alebo strop (obr. B) v rovnakej výške, v rovnačých rozstupoch, s tým, že je nutné venovať pozornosť umiestneniu ďalších prvkov na koľajnici (na blokovací mechanizmus a priechodky).

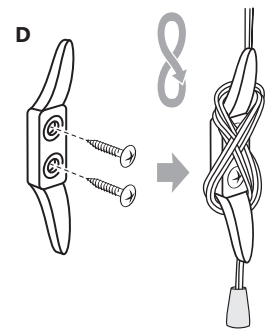
**POZOR!** Maximálne možná zdvihnutá roleta má výšku okolo 30 40 cm. Toto treba brať do úvahy pri výbere miesta upevnenia úchytoŕov tak, aby zrolovaná roleta neprekážala pri otváraní okien.

## 2. Pripevňovanie koľajnice s roletou na úchyty



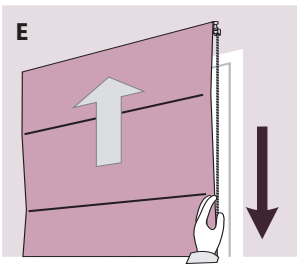
Koľajnica s roletou by sa mala nasadzovať zhora a pritom tlačiť na spodný okraj, až kým započujete zreteľné cvaknutie (obr. C).

## 3. Montáž bezpečnostného háku

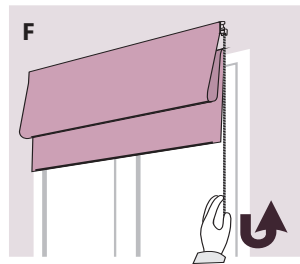


Upevnite bezpečnostný hák na stenu na príslušnej strane okna vo vhodnej výške pomocou dvoch skrutiek (nie sú súčasťou sady). Šnúrku treba omotať okolo háku, pričom by nemala žiadna časť ovisieť (obr. D).

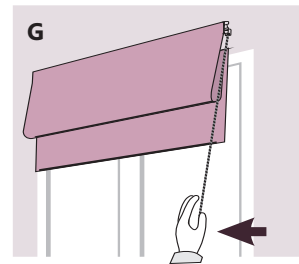
## 4. Obsluha rolety



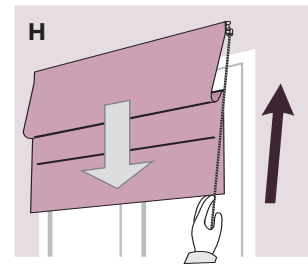
Zdvíhanie potiahnite za šnúrku na spodku (E).



Blokovanie ľahko a pomaly pusťte šnúrku (F).

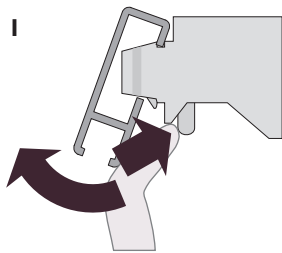


Odblokovávanie ľahko odsuňte šnúrku od steny a potiahnite k sebe (G).



Spúšťanie po odblokovaní ľahko šnúrku pusťte (H).

## 5. Demontáž rolety



Ak chcete koľajnici s roletou odpojiť od úchytoŕu, stlačte páčku pod úchytoŕom rolety a koľajnici ľahko sklopte zdola smerom k sebe (obr. I).

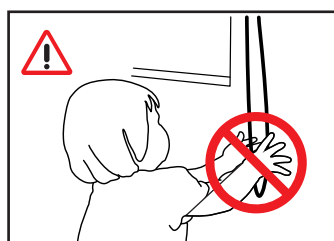
## 6. Pranie rolety

Roletu je možné po skoršom odmotaní odpnúť od koľajnice (je prichytená suchým zipsom). Výstužné prvky (plastové slamky alebo tyče) by sa mali z ich kanálikov jemne odstrániť. V prípade kovových tyčí môže byť nutné jemne pretrhnúť nitku prešívajúcu kanálik. NAŠA

**RADA:** Predtým, ako začnete rozmotávať roletu, urobte si fotografie prepletených šnúrok. Pomôže vám to ich správne po praní navliecť.



**POZOR!**



Hrozí nebezpečenstvo udusenia sa!

Povrázky a retiazkové očka udržiavajte mimo dosahu malých detí!

V balení sa nachádzajú malé časti!

Deti môžu malé časti prehltnúť a udusiť sa nimi!