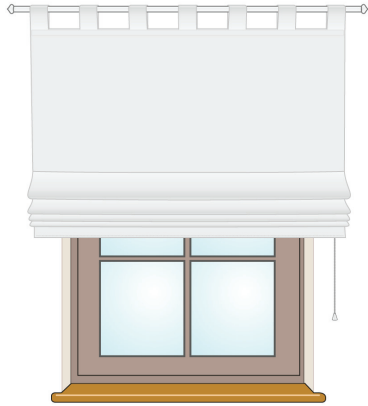


ROLETY NA PUTKÁCH

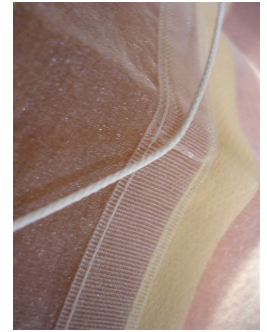
Z TKANÍN - opis

Verona



- jednoduché ukončenie bez dolného volánu

- bez horizontálnych kanálikov, v zadnej časti rolety je všitá vertikálne transparentná páska, cez ktorú sú vedené šnúrky



ZÁCLONOVÉ - opis

Bolonia



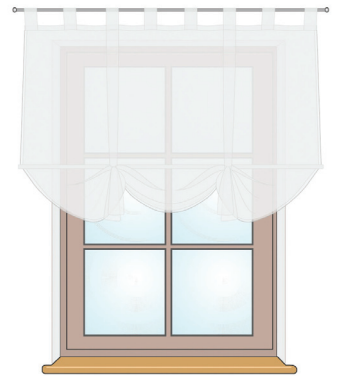
- jednoduché ukončenie, jednoduchý volán

Palermo



- jednoduché ukončenie bez dolného volánu

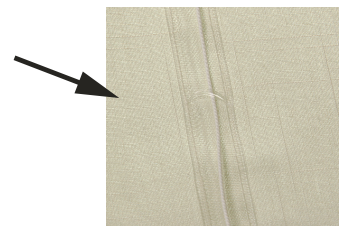
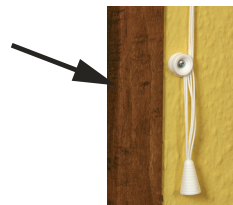
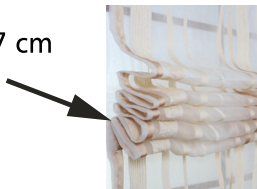
Roma



- dole je bambusová tyč
- priviazaná dvomi mašľami
- bez možnosti vyťahovania!

Charakteristika roliet na putkách (okrem rolety Roma)

- roleta sa zavesí priamo na tyčovú garnížu
- bez horizontálnych kanálikov, v zadnej časti rolety je všitá vertikálna transparentná páska, cez ktorú sú vedené šnúrky
- hore pod putkami a v dolnej časti je vystužujúca lišta
- **mechanizmus nie je samobrzdiaci - pre zaistenie rolety v danej výške je potrebné obtočiť šnúrku o krúžok, ktorý sa namontuje vedľa okna**
- po potiahnutí rolety sa tvoria cca 7 cm záhyby



- **záclonové rolety** bez ohľadu na šírku sú ušité z jedného kusu tkaniny
- **rolety Verona** so šírkou viac ako 130 cm sú zošívané - došité rovnaké pásy na oboch stranách - vzor je dopasovaný
- dostupné iba so šnúrkovým mechanizmom
- možnosť prania po demontáži
- šnúrka na poťahovanie sa vedie štandardne po pravej strane rolety. Môže byť vedené aj na ľavej strane (bez doplatku).

